



LAP JOINT INOX 304

NHÃN HIỆU
TÊN SẢN PHẨM

SPI
LAP JOINT INOX ASTM A 403 ANSI B 16.9

Kiểu Nối

Hàn đối đầu/ Butt -Welding (B/W)

Chất Liệu

Thép không gỉ/ Inox ASTM A403/ASME SA403/
SUS 304L, SUS 316LW

Tiêu Chuẩn

JIS B 2312/ JIS B 2313 ANSI B 16.9

Độ Dày

SCH 10s ~ SCH 40s ~ SCH 80s

Kích Cỡ	½" inch → 12" inch ~ (21.7mm → 318.5mm)
Sử Dụng	Nước, nước thải, hóa chất, gas, xăng, dầu, khí nén, hơi nóng...
Tình Trạng	Hàng có sẵn, mới 100%
Xuất Xứ	Malaysia.
Đơn Giá	Xin liên hệ

MSS SP - 43

(unit : inch)

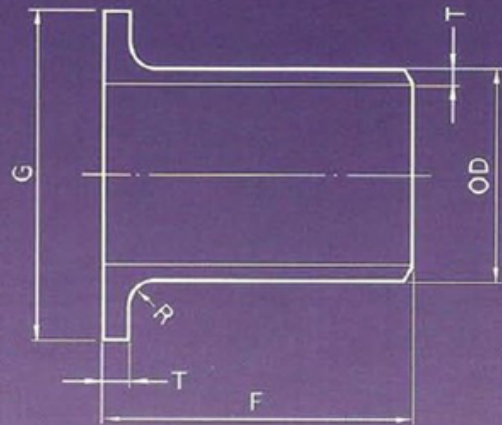
Nominal Pipe Size	Outside Dia (OD)	Wall Thickness (T)			Dia of Lap (G)	Length F	Radius R	
		Sch. 5S	Sch. 10S	Sch. 40S			MSS	Type A (Max)
1/2	0.840	0.065	0.083	0.109	1.375	2.0	0.13	0.03
3/4	1.050	0.065	0.083	0.113	1.688	2.0	0.13	0.03
1	1.315	0.065	0.109	0.133	2.000	2.0	0.13	0.03
1 1/4	1.660	0.065	0.109	0.140	2.500	2.0	0.19	0.03
1 1/2	1.900	0.065	0.109	0.145	2.875	2.0	0.25	0.03
2	2.375	0.065	0.109	0.154	3.625	2.5	0.31	0.03
2 1/2	2.875	0.083	0.120	0.203	4.125	2.5	0.31	0.03
3	3.500	0.083	0.120	0.216	5.000	2.5	0.38	0.03
4	4.500	0.083	0.120	0.237	6.188	3.0	0.44	0.03
5	5.563	0.109	0.134	0.258	7.313	3.0	0.44	0.06
6	6.625	0.109	0.134	0.280	8.500	3.5	0.50	0.06
8	8.625	0.109	0.148	0.322	10.625	4.0	0.50	0.06
10	10.750	0.134	0.165	0.365	12.750	5.0	0.50	0.06
12	12.750	0.156	0.180	0.375	15.000	6.0	0.50	0.06
14	14.000	0.156	0.188	*	16.250	6.0	0.50	0.06
16	16.000	0.165	0.188	*	18.500	6.0	0.50	0.06

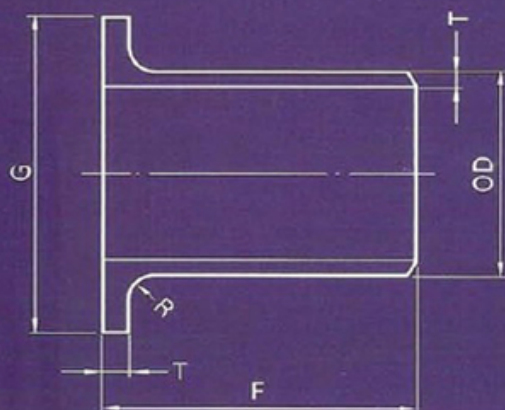
*Std = 0.375 **XS = 0.500

WEIGHTS

(unit : kg)

Nominal Pipe Size	Sch. 5S	Sch. 10S	Sch. 40S
1/2	0.059	0.077	0.118
3/4	0.068	0.086	0.154
1	0.091	0.140	0.186
1 1/4	0.131	0.208	0.263
1 1/2	0.159	0.249	0.376
2	0.245	0.376	0.539
2 1/2	0.349	0.471	0.797
3	0.467	0.638	1.133
4	0.711	0.978	1.812
5	1.046	1.237	2.537
6	1.62	1.95	3.72
8	2.45	3.10	5.89
10	4.04	4.86	10.42
12	6.60	7.11	14.95
14	6.43	7.75	*15.46
16	7.91	9.02	*17.98





JPF SP - 001

(unit : mm)

Nominal Pipe Size	Outside Dia (OD)	Wall Thickness (T)				Dia of Lap (G)		Length	Radius
		Sch. 5S	Sch. 10S	Sch. 20S	Sch. 40S	5K	10K		
1/2	21.7	1.65	2.1	2.5	2.8	44	51	30	3
3/4	27.2	1.65	2.1	2.5	2.9	49	56	30	3
1	34.0	1.65	2.8	3.0	3.4	59	67	50	3
1 1/4	42.7	1.65	2.8	3.0	3.6	70	76	50	4
1 1/2	48.6	1.65	2.8	3.0	3.7	75	81	50	4
2	60.5	1.65	2.8	3.5	3.9	85	96	50	4
2 1/2	76.3	2.1	3.0	3.5	5.2	110	116	50	5
3	89.1	2.1	3.0	4.0	5.5	121	126	50	5
4	114.3	2.1	3.0	4.0	6.0	141	151	50	5
5	139.8	2.8	3.4	5.0	6.6	176	182	50	6
6	165.2	2.8	3.4	5.0	7.1	206	212	50	6
8	216.3	2.8	4.0	6.5	8.2	252	262	65	6
10	267.4	3.4	4.0	6.5	9.3	317	324	65	6
12	318.5	4.0	4.5	6.5	10.3	360	368	65	9

JPF SP - 001

WEIGHTS

(unit : kg)

Nominal Pipe Size	Sch. 5S	Sch. 10S	Sch. 20S	Sch. 40S
1/2	0.047	0.058	0.069	0.077
3/4	0.056	0.071	0.084	0.096
1	0.101	0.167	0.178	0.201
1 1/4	0.125	0.209	0.223	0.264
1 1/2	0.140	0.233	0.249	0.304
2	0.178	0.299	0.370	0.411
2 1/2	0.295	0.417	0.485	0.709
3	0.332	0.471	0.623	0.846
4	0.422	0.599	0.794	1.18
5	0.716	0.867	1.27	1.66
6	0.876	1.06	1.55	2.18
8	1.35	1.92	3.10	3.89
10	2.17	2.55	4.11	5.84
12	2.89	3.25	4.67	7.34

Sản phẩm khác



—

[RẮC CO REN THÉP RÈN A105](#)

[Xem thêm RẮC CO REN THÉP RÈN A105](#)



—

[CÀ RÁ REN ÁP LỰC INOX 304L](#)

[Xem thêm CÀ RÁ REN ÁP LỰC INOX 304L](#)



[MẶT BÍCH RỘNG INOX 304](#)

[Xem thêm MẶT BÍCH RỘNG INOX 304](#)



[MẶT BÍCH INOX 304](#)

[Xem thêm MẶT BÍCH INOX 304](#)



—

[MẶT BÍCH MÙ THÉP SS400 DIN 2527 PN40](#)

[Xem thêm MẶT BÍCH MÙ THÉP SS400 DIN 2527 PN40](#)



—

[MẶT BÍCH CỔ INOX 304 ANSI CLASS 150 LBS](#)

[Xem thêm MẶT BÍCH CỔ INOX 304 ANSI CLASS 150 LBS](#)